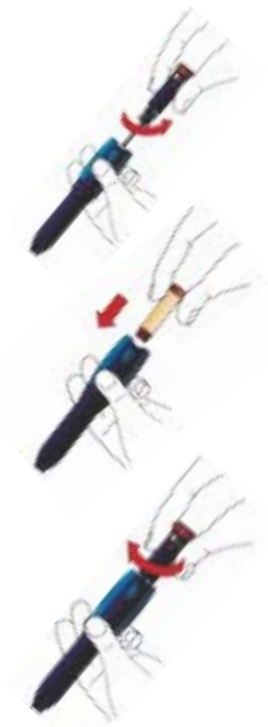


Avec **nordipenmate**^{®*}

La première fois que vous utilisez votre stylo ou lorsque vous devez changer de cartouche...

Pour insérer la cartouche

- 1 Dévisser le corps du stylo
- 2 Insérer la cartouche dans le réservoir **nordipenmate**[®], en introduisant d'abord le pas de vis coloré (orange, bleu ou vert). Vérifier que le code couleur de la cartouche correspond à la couleur du stylo.
- 3 Revisser le corps du stylo sur le **nordipenmate**[®]



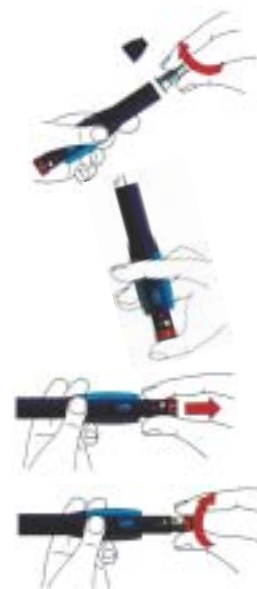
8

* Nous vous recommandons de lire attentivement le manuel d'utilisation du **nordipenmate**.

A chaque injection...

Pour sélectionner la dose

- 1 Visser une aiguille sur le pas de vis coloré de la cartouche et retirer les protections externe et interne
- 2 Purger (en sélectionnant 0,1 mg) jusqu'à ce qu'une goutte apparaisse à la pointe de l'aiguille
- 3 Tirer sur le corps du stylo afin de masquer l'aiguille
- 4 Sélectionner la dose (en mg) du produit à injecter en tournant dans le sens des aiguilles d'une montre
- 5 Positionner **nordipenmate**[®] contre la peau. Appuyer avec le doigt sur le bouton d'insertion bleu. L'aiguille pénètre automatiquement sous la peau.



Et injecter

- ▶ Appuyer à fond sur le bouton-poussoir pendant au moins 6 secondes.



9